

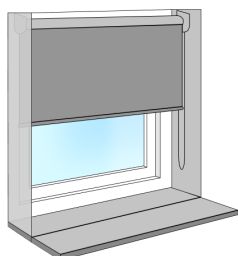
MONTAGE INSTRUCTIES

Rolgordijn

Azra
HOME COLLECTION

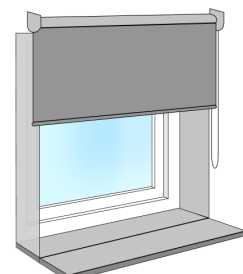
IN DE DAG | IN HET KOZIJN

De raamdecoratie wordt
tussen het kozijn
gemonteerd.

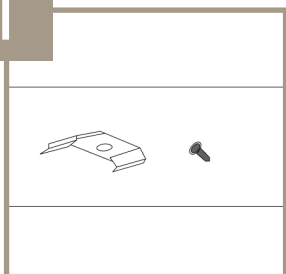


OP DE DAG | OP HET KOZIJN

De raamdecoratie wordt
tussen het kozijn
gemonteerd.



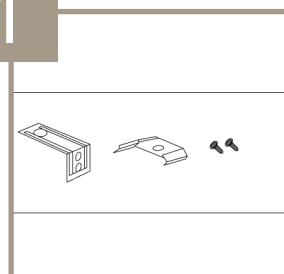
1



MONTAGE BEUGELS

Bij de (duo) rolgordijn
ontvang je onze universele
steunen. Deze dien je te
verdelen over de breedte.

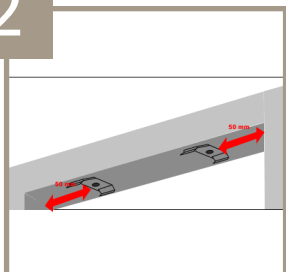
1



MONTAGE BEUGELS

Bij de (duo) rolgordijn
ontvang je onze universele
L steunen. Deze dien je te
verdelen over de breedte.

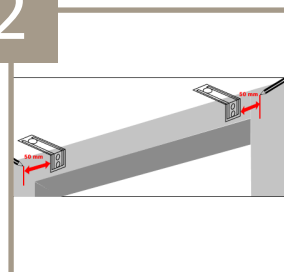
2



TEKENEN & MONTAGE STEUNEN

Plaats de beugels gelijk-
waardig verdeeld over de
lengte met max. 1M tussen
de steunen.

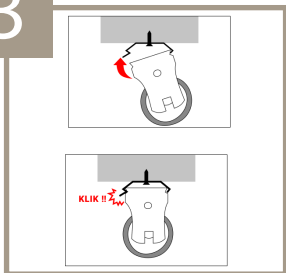
2



TEKENEN & MONTAGE STEUNEN

Plaats de beugels gelijk-
waardig verdeeld over de
lengte met max. 1M tussen
de steunen.

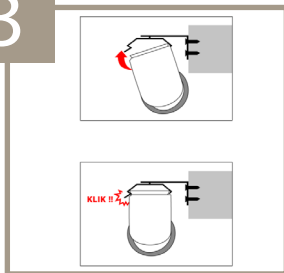
3



MONTAGE ROLGORDIJD

Plaats de achterzijde in de
universele steun en
bevestig de rolgordijn tot je
dat je "klik" hoort.

3



SAFETY STEN

Plaats de achterzijde in de
universele steun en
bevestig de rolgordijn tot je
dat je "klik" hoort.



**Houd 5 cm ruimte
aan de buitenzijde.**



**Houd 5 cm ruimte
aan de buitenzijde.**

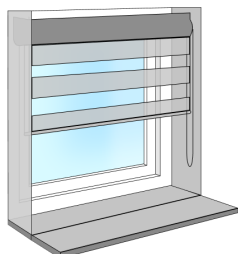
MONTAGE INSTRUCTIES

Duo Rolgordijn

Azra
HOME COLLECTION

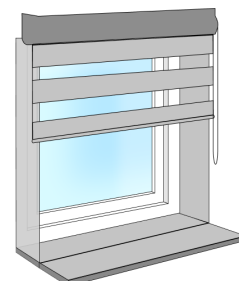
IN DE DAG | IN HET KOZIJN

De raamdecoratie wordt
tussen het kozijn
gemonteerd.

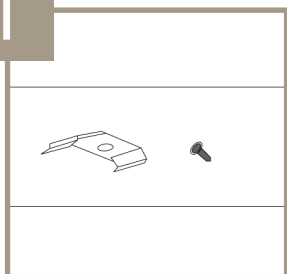


OP DE DAG | OP HET KOZIJN

De raamdecoratie wordt
tussen het kozijn
gemonteerd.



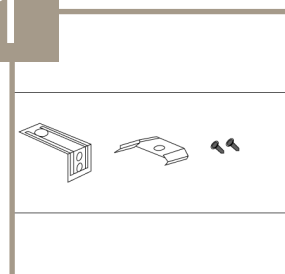
1



MONTAGE BEUGELS

Bij de (duo) rolgordijn
ontvang je onze universele
steunen. Deze dien je te
verdelen over de breedte.

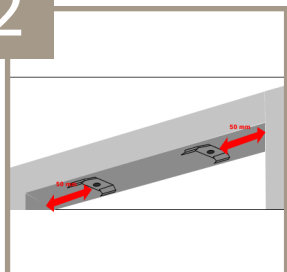
1



MONTAGE BEUGELS

Bij de (duo) rolgordijn
ontvang je onze universele
L steunen. Deze dien je te
verdelen over de breedte.

2



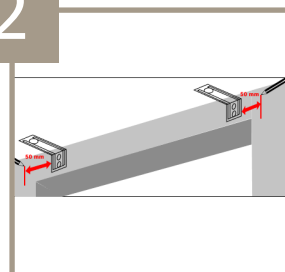
TEKENEN & MONTAGE STEUNEN

Plaats de beugels gelijk-
waardig verdeeld over de
lengte met max. 1M tussen
de steunen.



**Houd 5 cm ruimte
aan de buitenzijde.**

2



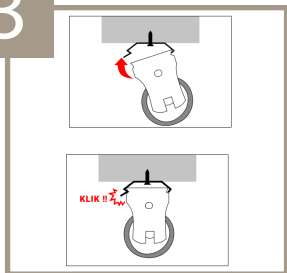
TEKENEN & MONTAGE STEUNEN

Plaats de beugels gelijk-
waardig verdeeld over de
lengte met max. 1M tussen
de steunen.



**Houd 5 cm ruimte
aan de buitenzijde.**

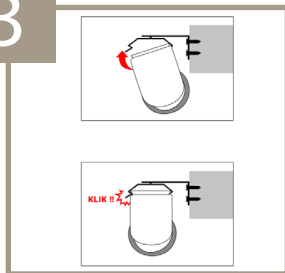
3



MONTAGE ROLGORDIJN

Plaats de achterzijde in de
universele steun en
bevestig de rolgordijn tot je
dat je "klik" hoort.

3



SAFETY STEN

Plaats de achterzijde in de
universele steun en
bevestig de rolgordijn tot je
dat je "klik" hoort.

Azra
HOME COLLECTION